



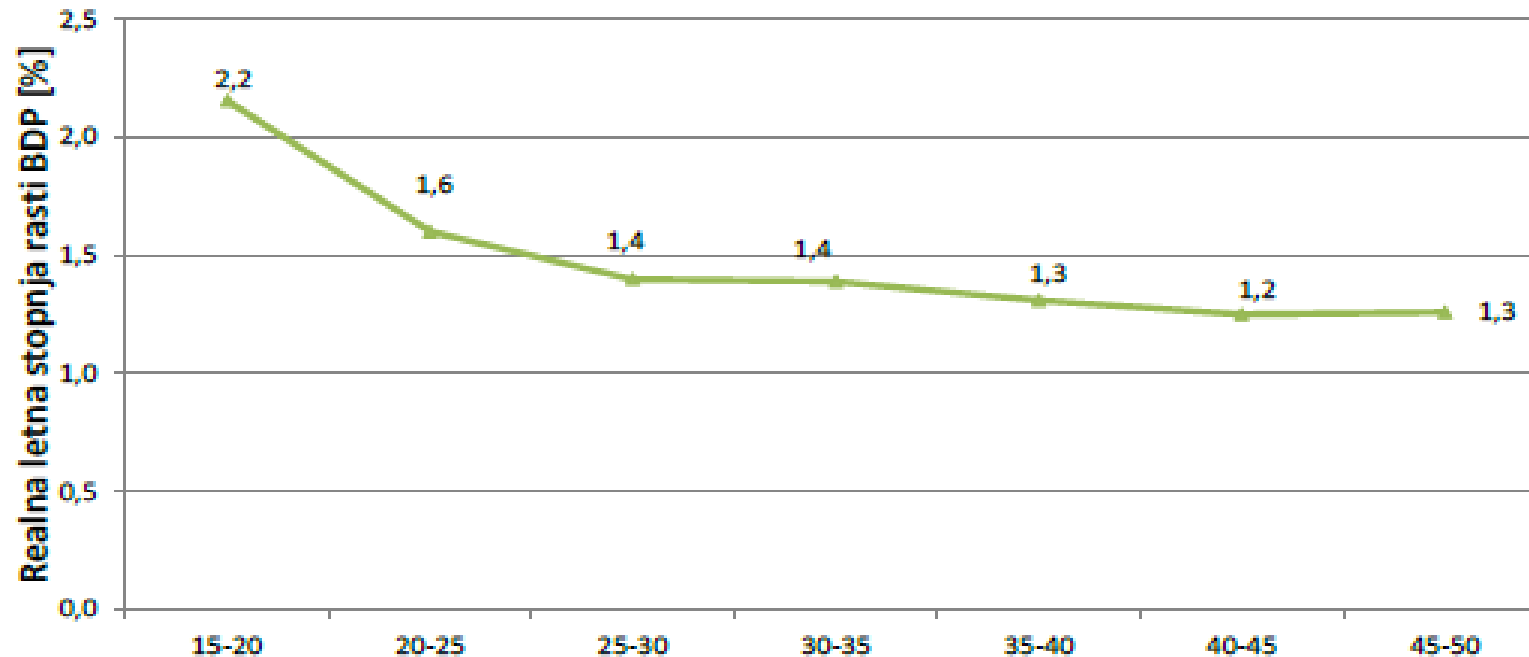
KLJUČNI IZZIVI BODOČEGA NACIONALNEGA ENERGETSKEGA IN PODNEBNEGA NAČRTA

21. NOVEMBRA 2019, GRAND HOTEL UNION, LJUBLJANA

Andrej Gnezda, Umanotera
21.11.2019, Ljubljana

UMAN  TERA

NEPN – izhodišče BAU?



Slika 14: Uporabljene projekcije realne stopnje rasti bruto domačega proizvoda, vir: P. Capros et al, EU Reference Scenario 2016 Energy, transport and GHG emissions Trends to 2050

NEPN – izhodišče 1.5 C oz. „net neutrality“?



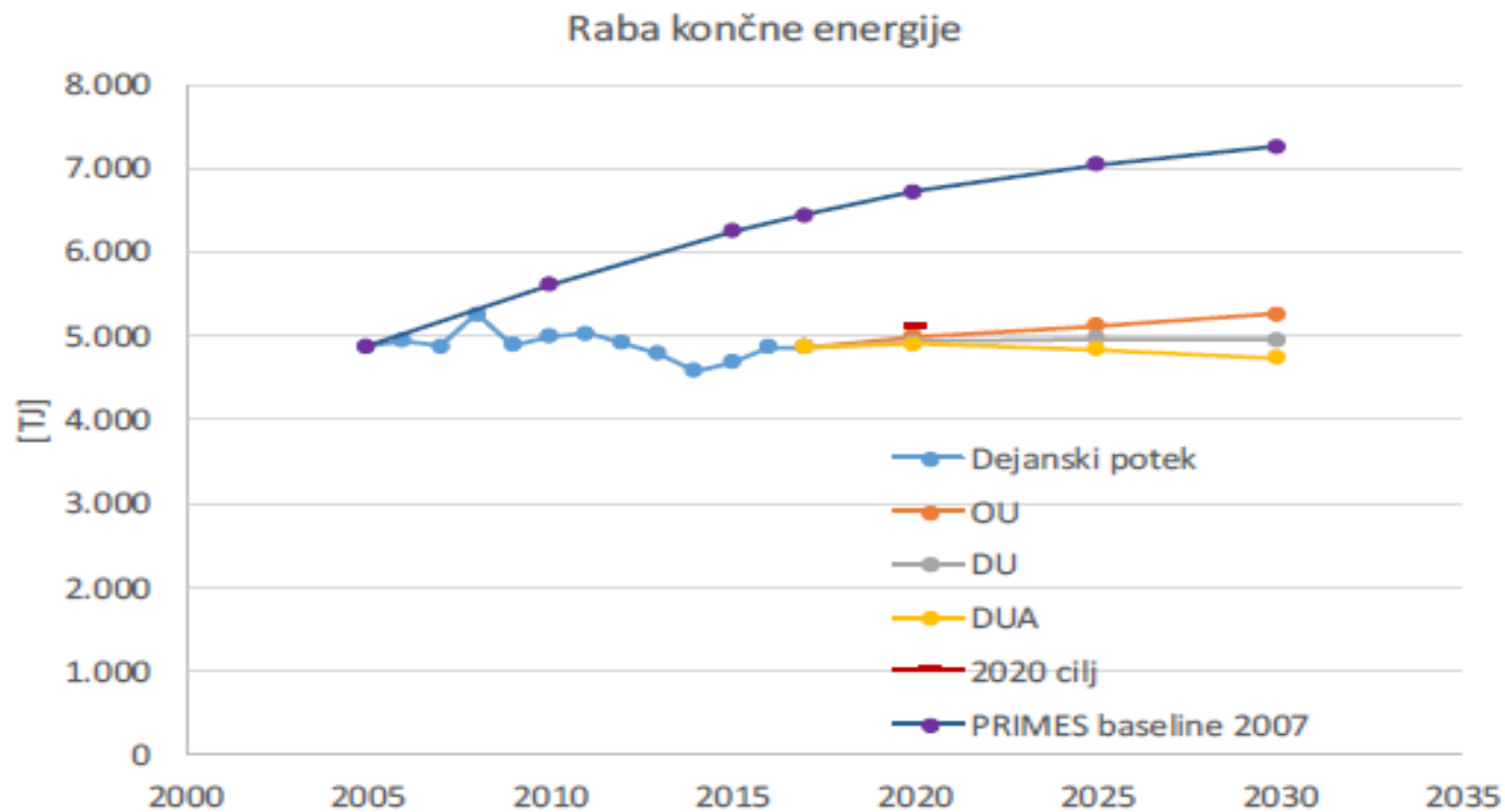
- Razogljichenje do leta 2050 (2040?)
- In zmanjšanje emisij do leta 2030 za 40% (55+ %)

Scenariji za razogljichenje

- „Ukrepi za energijsko učinkovitost bi morali imeti osrednjo vlogo pri doseganju ničelne stopnje neto emisij toplogrednih plinov do leta 2050, in sicer **z zmanjšanjem porabe energije za polovico v primerjavi z letom 2005.**“

Čist planet za vse - Evropska strateška dolgoročna vizija za uspešno, sodobno, konkurenčno in podnebno nevtralno gospodarstvo, 2019

Bodimo realni, zahtevajmo nemogoče (?)



Slika 8: Prikaz scenarijev doseganja prispevka URE do 2030, vir: IJ-CEU

Poraba energije v Sloveniji

1. Promet – 38,7 %
2. Industrija - 26,4 %
3. Gospodinjstva - 23,0 %
4. Ostala poraba - 11,7 %

Vir: Energetska bilanca RS za leto 2018

NEPN projekcije (1.)

- „Raba končne energije se bo po scenariju z obstoječimi ukrepi, zlasti zaradi prometa, do leta 2030 povečala. Poleg prometa se raba energije poveča tudi v industriji ter tudi v ostali rabi, kot posledica gospodarske rasti v teh sektorjih. Edini sektor, kjer se raba energije zmanjša, so gospodinjstva. „

NEPN projekcije (2.)

Tabela 58: Struktura rabe končne energije po sektorjih po scenarijih do leta 2030

		2005	2017	2020			2030		
				OU	DU	DUA	OU	DU	DUA
Predelovalne dejavnosti in gradb.	[ktoe]	1.647	1.292	1.330	1.326	1.323	1.432	1.418	1.394
Promet	[ktoe]	1.469	1.870	2.000	1.980	1.963	2.331	2.117	1.954
Gospodinjstva	[ktoe]	1.186	1.120	1.050	1.041	1.034	841	800	767
Ostala poraba (tudi kmetijstvo)	[ktoe]	567	576	614	586	583	654	616	620

- + Potniški promet na poti prepolovitve do leta 2050
- - Težava tovorni promet in industrija

Kaj „manjka“? (1.)

Zmanjšanje rabe energije skladno s strategijo EK.
Sorazmerno 1 – 1.5 % letno.



Kaj „manjka“? (2.)

- „Scenariji NEPN kažejo, da bi Slovenija celotne emisije TGP do leta 2030, glede na leto 2005 lahko znižala za okrog 30%.“
- „doseči vsaj 27 % delež obnovljivih virov v končni rabi energije do leta 2030“ (zastoj „nekonvencionalnih“ OVE, UMAR)
- Prilagajanje?
- Krožno gospodarstvo, R&D